

Communiqué du 30 septembre

Point à 15H30

Les odeurs ressenties sur les secteurs sous les vents du site Lubrizol reflètent une qualité de l'air encore dégradée suite aux conséquences du sinistre du 26 septembre à l'usine Lubrizol.

En supplément des actions présentées dans les communiqués précédents (résumé en annexe 2), de nouvelles actions ont été déployées par Atmo Normandie avec :

- Le déménagement du laboratoire mobile sur le Port, rive gauche en proximité du site de Lubrizol. Ce laboratoire avait été installé dans un premier temps à Mont Saint Aignan puis à Bois-Guillaume pour le suivi du panache. Ce laboratoire mesure les polluants suivants : CO, SO₂, H₂S, PM₁₀, HAP (analyse en différé).
- L'ouverture d'ODO, un outil fourni par Atmo Haut de France permettant de recueillir des signalements odeurs géolocalisés. Cet outil est adapté soit aux smartphones (à télécharger sur les stores d'applications) soit via internet à l'adresse suivante : www.atmo-odo.fr
- L'appel en renfort d'un bureau d'étude spécialisé dans les odeurs pour une expertise complémentaire de terrain.

En attendant de nouveaux résultats correspondant aux prélèvements d'air mis en œuvre pour analyser l'impact de l'incendie (cf annexe2), les teneurs enregistrées actuellement pour l'ensemble des polluants mesurés en automatique et dont les résultats sont en ligne sur www.atmonormandie.fr ne présentent pas d'anomalies.

Annexes (4) au communiqué

Annexe 1

Pour accéder aux mesures en direct du réseau permanent d'Atmo Normandie :

www.atmonormandie.fr, Onglet : « Mesures »



Mesures Stations et Polluants | Compteurs et statistiques | Inventaire des émissions | Archives des alertes | Archives des indices

MESURES STATIONS ET POLLUANTS

Les dernières mesures en temps réel affichées sur ce site n'ont pas été contrôlées par les équipes techniques.
 Si vous vous posez des questions sur les données affichées, n'hésitez pas à nous contacter.

Sélectionnez une région : Agglo Rouen + Elbeuf / Poses

Mesures par station >

- Mesures automatiques
- Mesures manuelles

Mesures par polluant

Sélectionnez un polluant

-- Polluant --

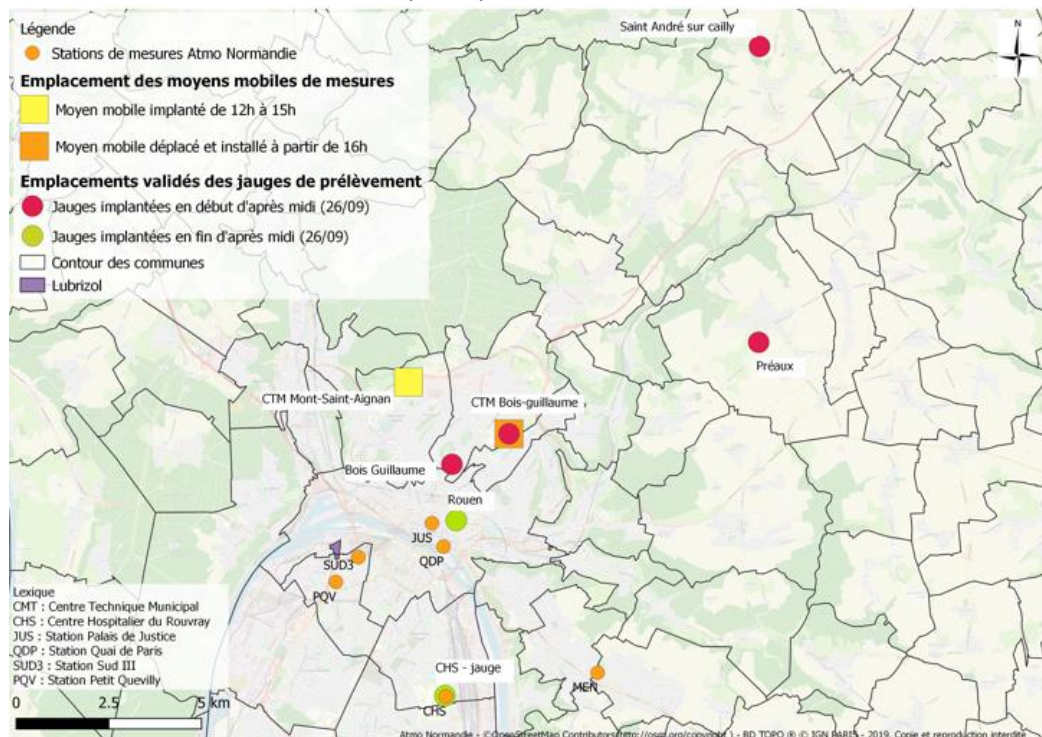
Agglo Rouen + Elbeuf / Poses

Rouen Palais de Justice

Plan | Satellite

Clicker sur une station ou un lieu pour afficher les dernières mesures

Collecteurs de retombées mis en place par Atmo Normandie le 26/09/2019



Détail des mesures complémentaires organisées par Atmo Normandie

Date	Lieu	Instrumentation Atmo Normandie	Polluant recherché	Traitement des résultats
Jeudi 26/09/19 de 05h13 à 13h10	proximité de Lubrizol et communes sous le panache de fumées	6 canisters fournis aux pompiers	BTEX, composés soufrés et chlorés	Analyses en laboratoire, en différé
Jeudi 26/09/19 de 12h15 à 15h15	Mont Saint-Aignan	Moyen mobile Analyseurs automatiques en continu + préleveur	CO, SO ₂ , H ₂ S, PM ₁₀ HAP	Mis en ligne en direct sur internet www.atmonormandie.fr Sauf HAP analysé en laboratoire en différé
Jeudi 26/09/19 à 16h00 jusqu'au lundi 30/09/19 matin	Bois-Guillaume	Déplacement du moyen mobile Analyseurs automatiques en continu + préleveur	CO, SO ₂ , H ₂ S, PM ₁₀ HAP	Mis en ligne en direct sur internet www.atmonormandie.fr Sauf HAP analysé en laboratoire en différé
Jeudi 26/09/19 après-midi	Rouen centre Bois-Guillaume (2 sites) Préaux Saint-André sur Cailly Sotteville-lès-Rouen	6 jauges de prélèvements	Pluie et dépôts secs : dioxines-furanes, PCB, métaux	Analyses en laboratoire, en différé
Jeudi 26/09/19 Fin d'après-midi	Saint-Saëns	Préleveur	HAP	Analyses en laboratoire, en différé
Vendredi 27/09/19 matin	Bois-Guillaume	Moyen mobile Analyseurs automatiques en continu + préleveur	NO _x	Mis en ligne en direct sur internet www.atmonormandie.fr
Vendredi 27/09/19 après-midi	Rive gauche en proximité de Lubrizol Quai rive droite	2 canisters de prélèvements 5 sacs Tedlar	Composés soufrés dont mercaptans COV	Analyses en laboratoire, en différé
Vendredi 27/09/19 après-midi	Proximité de Lubrizol	1 jauge de prélèvements	Dioxines-furanes, PCB, métaux	Analyses en laboratoire, en différé
Samedi 28/09/19 après-midi	Rive gauche bvd industriel Quai Rive Gauche SudIII Canteleu Quai Rive Droite (2 sites) Rouen centre	7 tubes à diffusion passive	BTEX, H ₂ S	Analyses en laboratoire, en différé
Lundi 30/09/19 après-midi	Rouen, rive gauche (proximité du site Lubrizol)	Déplacement du moyen mobile Analyseurs automatiques en continu + préleveur	CO, SO ₂ , H ₂ S, NO _x , PM ₁₀ HAP	Mis en ligne en direct sur internet www.atmonormandie.fr Sauf HAP analysé en laboratoire en différé
Lundi 30/09/19 après-midi	Rouen	Analyses sensorielles et prélèvements d'air par un bureau d'étude spécialisé	Expertises olfactives	Analyses en laboratoire, en différé

Lundi 30/09/19 après-midi	Normandie	Outil Odo fourni par Atmo HDF	Recueil des signalements odeurs des habitants	Information cartographique obtenue en temps réel
------------------------------	-----------	----------------------------------	--	--

BTEX : benzène, toluène, éthylbenzène

SO₂ : dioxyde de soufre

H₂S : sulfure d'hydrogène

PCB : polychlorobiphényles

CO : monoxyde de carbone

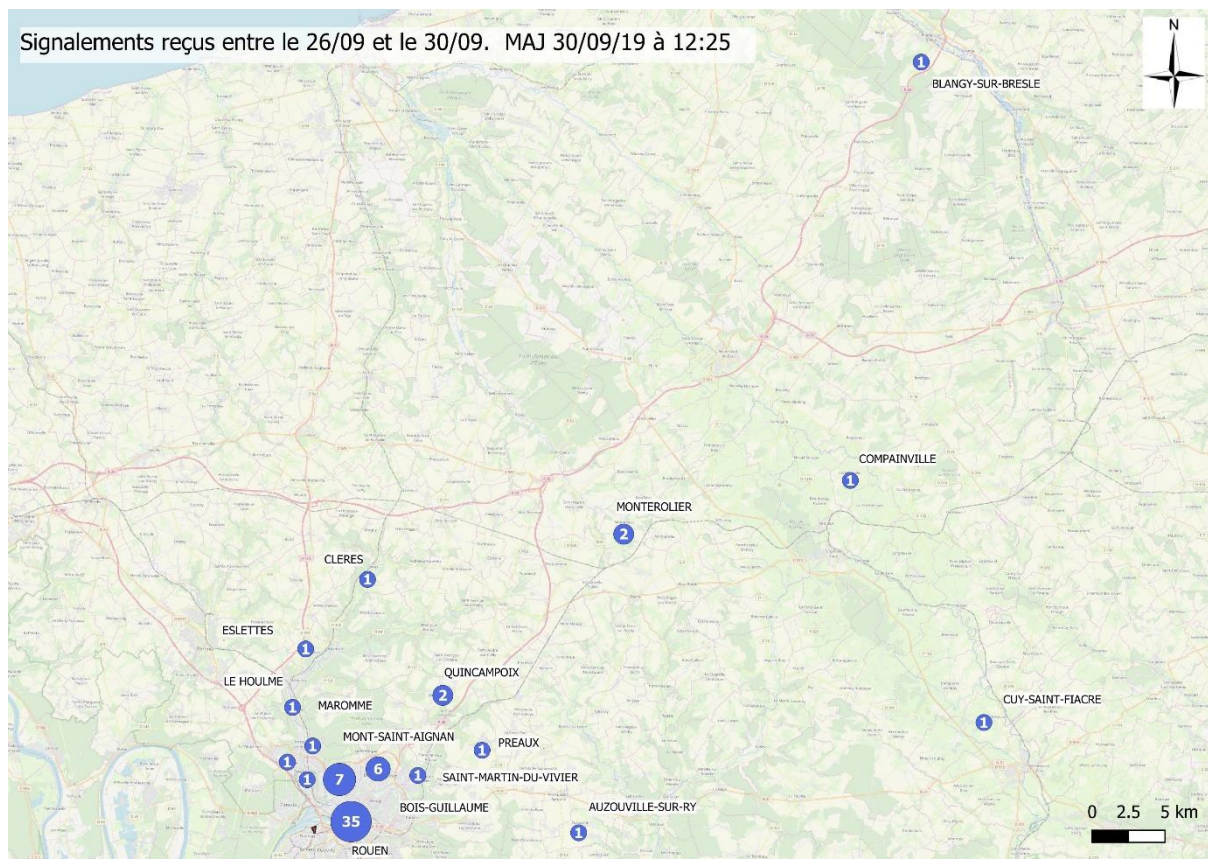
HAP : hydrocarbures aromatiques polycycliques

NO_x : oxydes d'azote

COV : composés organiques volatils

Annexe 3

Carte des signalements odeurs reçus à Atmo Normandie depuis le 26/09/2019



Annexe 4

Qu'est-ce que l'indice ATMO ?

L'indice Atmo est un indice national. Il donne une représentation synthétique de la qualité de l'air à l'échelle d'une agglomération en rendant compte de la pollution quotidienne (trafic routier, chauffage, activités industrielles etc.). Son mode de calcul ne prend en compte ni les odeurs, ni les polluants atypiques émis lors d'accidents comme l'incendie de Lubrizol à Rouen.

Les stations de mesure prises en compte dans le calcul de l'indice rouennais sont situées à Rouen centre, Petit Quevilly, Saint Etienne du Rouvray et Mesnil Esnard - stations non localisées sur le trajet du panache de fumée durant la journée de jeudi 26 septembre.

Les accidents peuvent émettre des polluants inhabituels et complexes à mesurer. C'est pourquoi Atmo Normandie a mis en place dès jeudi 26/09, des mesures complémentaires pour aider les experts à évaluer l'impact environnemental et sanitaire de l'incendie.

Suite à l'extinction du feu et à la disparition du panache de fumées, l'indice ATMO est de nouveau jugé représentatif pour les 4 polluants (SO₂, NO₂, O₃, PM₁₀) sur l'ensemble de l'agglomération rouennaise, c'est pourquoi il est de nouveau diffusé depuis vendredi 27 septembre. Néanmoins, la qualité de l'air reste dégradée en raison de fortes odeurs qui sont encore perçues dans l'agglomération rouennaise sous les vents de l'usine.