



**Accueil,  
rencontres,  
ateliers...**

Diverses animations sont proposées aux assistantes maternelles et aux enfants qui leur sont confiés, ainsi qu'aux parents (ateliers manuels, de psychomotricité, éveil musical, sorties extérieures...) en partenariat avec d'autres structures stéphanoises (centres socioculturels, associations...).

# La maison de la famille/ Relais petite enfance

→ Lundi, mardi, jeudi et vendredi après-midi sur rendez-vous à la Maison de la famille, dans un centre socioculturel ou à la Maison de la petite enfance Anne-Frank

→ **Permanence d'un médiateur familles/institutions**

*Permanence assurée par M. Benkacem le jeudi de 14 à 16 heures. Pour vous accompagner dans vos démarches administratives (scolarisation des enfants, compréhension de courriers divers, logement, traduction...). Sur rendez-vous.*

**La maison de la famille/Relais petite enfance**  
Espace Célestin-Freinet  
19 avenue Ambroise-Croizat

Courriel : [maisonfamille@ser76.com](mailto:maisonfamille@ser76.com)  
Tél. : 02 32 95 16 26

→ [www.saintetiennedurouvray.fr](http://www.saintetiennedurouvray.fr)

Bienvenue à la  
**Maison**  
de la famille

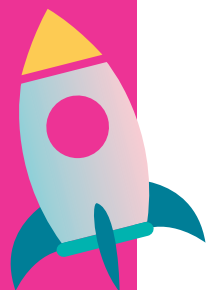


Conception et réalisation : service communication | 06/2022 | Ville de Saint-Étienne-du-Rouvray



# Le relais petite enfance

Un lieu d'échanges  
et de rencontres  
pour que l'accueil  
de l'enfant au domicile  
de l'assistante maternelle  
se passe au mieux.

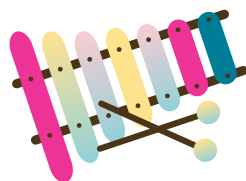


## → Côté assistantes maternelles

- **Un espace convivial d'échanges** sur les pratiques entre professionnels.  
Un lieu ressources pour répondre aux différentes questions (sur les statuts, les droits, les devoirs, des conseils éducatifs, les rythmes de l'enfant...).
- **Des moments de découvertes** au travers des différents ateliers menés par l'animatrice du relais et/ou des professionnels de la petite enfance ou partenaires.
- **L'accès à la convention des assistantes maternelles**, véritable outil de référence de votre travail.
- **Un lieu d'aide** autour des diverses démarches administratives.

## → Côté parents

- **Une aide pour l'emploi** d'une assistante maternelle agréée indépendante (recherche d'une assistante maternelle, premier entretien, rédaction du contrat, démarches administratives, tarifs...).
- **Un lieu ressources** pour vos questions d'employeurs (droits et devoirs de chaque partie).
- **Une liste des assistantes maternelles stéphanoises** et des places disponibles sur la commune, régulièrement mise à jour.
- **Un endroit pour échanger** avec d'autres parents ou avec d'autres assistantes maternelles.



**Relais  
petite enfance**



Informier  
Accueillir  
Accompagner

→ **Assistants maternelles :**  
pensez à informer le relais  
de tout changement de situation,  
en même temps que les services  
de la protection maternelle infantile (PMI).

